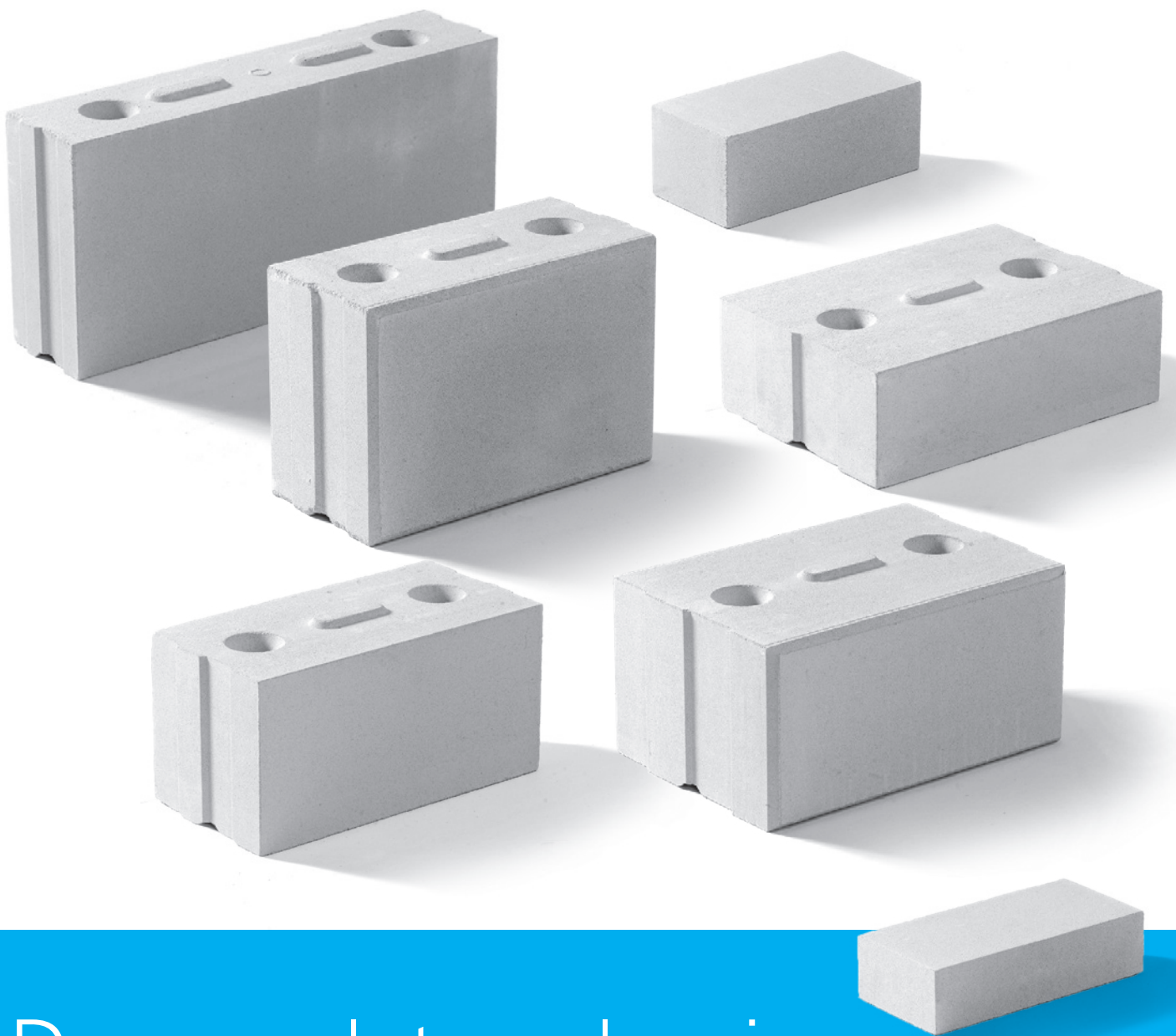


**KST**  
KALKZANDSTEEN

# KALKZANDSTEEN

Middel- en kleinformaten



De complete oplossing  
voor elk bouwwerk

# INNOVATIEVE PRODUCTEN EN GOEDE SERVICE

Al decennia houden wij ons bezig met de productie en optimalisatie van bindmiddel gebonden wand bouwstoffen en bouwsystemen. Daarbij hechten wij grote waarde aan zowel economische als ecologische producten. Onze knowhow is een combinatie van kennis van verschillende generaties.

Kernpunt van onze bedrijfsvoering is de ontwikkeling en realisatie van innovatieve producten en service voor een optimale inzet van lichte en zware bouwmaterialen. Daarbij gebruiken wij uitsluitend biologische grondstoffen en verwerken deze in een milieuvriendelijk productie proces tot onschadelijke, energiebesparende bouwstoffen.

Wij zijn leverancier van bouwproducten voor alles wat met kalkzandsteen te maken heeft en bieden u alle mogelijkheden om hoogwaardige wandconstructies te realiseren. Kalkzandsteen Tilburg zet zich in voor kwaliteit van leven en maakt het dankzij de kwaliteit van haar producten mogelijk om huizen te bouwen waarin mensen zich prettig voelen. Het idee van het 'homogene geheel', dat wil zeggen de constructie van de gehele schil van kalkzandsteen, is een essentieel onderdeel van dit idee.



## Duurzaamheid

Kalkzandsteen is een duurzaam bouwproduct over de hele levenscyclus van een gebouw: ecologisch verantwoord, economisch waardevol, sociaal-cultureel waardevol. De KST-bouwmethode levert daarmee een grote bijdrage aan de duurzame optimalisatie van een gebouw - en is bij sloop 100% recyclebaar.

### EEEN GEZOND BINNENKLIMAAT

Goed voelen is meer dan vrij zijn van schadelijke stoffen: bijvoorbeeld een goed binnenklimaat met aangename temperaturen, optimale luchtvochtigheid en zo min mogelijk tocht. De kwaliteit van de binnenlucht varieert meerdere keren per dag. Vooral het vochtgehalte verandert voortdurend. Dankzij de doorlatende structuur zorgen wanden van kalkzandsteen ervoor dat deze schommelingen nauwelijks merkbaar zijn: de kalkzandstenen nemen overtollig vocht op en geven het weer af als klimaatbuffer in de ruimte als de luchtvochtigheid laag is. Zo blijft de luchtvochtigheid in de ruimte automatisch binnen comfortabele grenzen. Ook het natuurlijke warmte-opslag vermogen van de kalkzandsteen draagt bij aan comfortabele ruimtes. De muur onttrekt overtollige warmte uit de binnen lucht en geeft deze weer af als de temperatuur daalt.

### COMFORT

Lawaai is een grote stressfactor. De bescherming tegen lawaai, zowel van de straat als van het aangrenzende appartement, vereist vooral structurele geluidsbescherming door massa. Lichte muren houden het geluid nauwelijks tegen. Door de hoge dichtheid stopt kalkzandsteen effectief het geluid, zelfs bij smalle muren. Overigens zijn kalkzandstenen muren een veiligheidsfactor op het gebied van brandveiligheid. Als onbrandbaar materiaal behoren kalkzandstenen tot de hoogste Europese brandveiligheidsklasse A1 en zijn daarom ook geschikt als brandwerende wanden.

**KOMO® PRODUCTCERTIFICAAT**  
SKGIKOB.011658.01.NL

Uitgegeven op: 22-10-2019  
Geldig tot: 22-10-2024



**Certificaathouder**  
KST Kalkzandsteen  
Zeusstraat 8  
5048 CA Tilburg  
T: +31 (0)135 713 010  
E: info@kstilburg.nl  
I: www.kstilburg.nl

**Productielocatie**  
Wüeske Baustoffwerke GmbH  
Zum Weissen Stein 3  
D-48336 SASSENBERG-FÜCHTORF  
T: +49 (0) 25 83 93 15 0  
E: info-sassenberg@wueseke.de  
I: www.wueseke.de

**Kalkzandsteen**  
Stenen en blokken van kalkzandsteen

**Verklaring van SKG-IKOB**

Dit KOMO productcertificaat is op basis van BRL 1004 Kalkzandsteen d.d. 06-09-2016 afgegeven conform het vigerende Reglement voor Attestering, Certificatie en Inspectie van SKG-IKOB.

Het kwaliteitssysteem en de productkenmerken behorende bij kalkzandsteen worden periodiek gecontroleerd. Op basis daarvan verklaart SKG-IKOB dat:

- ☒ Het gerechtvaardigd vertrouwen bestaat, dat de door de producent vervaardigde kalkzandsteen bij aflevering voldoet aan de in de BRL vastgelegde producteisen, mits de kalkzandsteen voorzien is van het KOMO-merk op een wijze als aangegeven in dit productcertificaat. De essentiële kenmerken, zoals vastgelegd in de van toepassing zijnde Europese norm, maken geen onderdeel uit van deze verklaring

Voor SKG-IKOB

ir. H.A.J. van Dartel  
Certificatiemanager

De kwaliteitsverklaring is voorts opgenomen in het overzicht op de website van Stichting KOMO: www.komo.nl. De gebruikers van deze kwaliteitsverklaring worden geadviseerd op www.skgikob.nl te controleren of dit document nog geldig is. Deze kwaliteitsverklaring bestaat uit 3 bladzijden.



SKG-IKOB Certificatie  
Poppenbouwing 56  
4191 NZ Geldermalsen

Postbus 202  
4190 CE Geldermalsen

T 088-2440100  
info@skgikob.nl  
www.skgikob.nl



Beoordeeld is:  
-kwaliteitssysteem  
-product  
Periodieke controle

**METSELSTENEN**

Metselstenen van KST Kalkzandsteen worden gebruikt voor het metselen van dragende en niet-dragende wanden. Tevens kunnen ze ook gebruikt worden voor het metselen van funderingen en kelderwanden. Doordat de stenen een klein formaat hebben kunnen ze gemakkelijk met de hand verwerkt worden. De metselstenen van KST Kalkzandsteen kunnen gebruikt worden in vuilwerk en schoonwerk, voor het éénzijdig schoonwerk wordt in de regel de benaming Speciaal gebruikt. KST Kalkzandsteen levert de metselstenen in drie formaten, namelijk waalformaat, amstelformaat en maasformaat. Om wanddikte te creëren van 120 mm en 150 mm is maasformaat ook te leveren in 120 mm en 150 mm in plaats van de gebruikelijke 102 mm. muurdikte.

**Productgegevens KST Metselstenen**

**AFMETINGEN**

Code	Type	Afmetingen LxBxH (mm)	Gewicht per stuk (kg)	Leverbare genormaliseerde druksterkte N/mm <sup>2</sup>	Aantal per m <sup>2</sup> (incl.voeg) Ca.	Liter specie per m <sup>2</sup> excl. mortelverlies	Aantal per pallet
100	Waalformaat (klamp)	214x102x52	2,1	CS20	40	7,2	560
100	Waalformaat	214x105x52	2,1	CS20	70	18	560
120	Amstelformaat (klamp)	214x102x72	2,8	CS20	40	9,4	480
120	Amstelformaat	214x102x72	2,8	CS20	54	17,1	480
140	Maasformaat (klamp)	214x102x82	3,1	CS20	40	10,7	400
140	Maasformaat	214x102x82	3,1	CS20	48	16,1	400
155	Maasformaat 120	214x120x82	3,6	CS20	48	21	320
161	Maasformaat 150	214x150x82	4,6	CS20	48	24	240



Waalformaat



Amstelformaat



Maasformaat

#### KLEUR

- Wit
- Eventuele kleurverschillen kunnen voorkomen bij het product omdat het een natuurproduct betreft

#### VERWERKING

Metselstenen van KST Kalkzandsteen worden handmatig verwerkt. Indien gewenst kunnen de stenen ook op pallets geleverd worden. Deze pallets zijn klein van formaat waardoor ze weinig ruimte in beslag nemen op de bouwplaats.

#### MAATTOLERANTIES

- Lengte: +- 2 mm
  - Breedte: +- 2 mm
  - Hoogte: +- 2 mm
- Maximaal maatverschil binnen een partij is 2 mm.

#### BRANDWERENDHEID KST METSELSTENEN

Muurdikte	Brandwerendheid
102 mm	> 90 min.
120 mm	> 160 min.
150 mm	> 200 min.
214 mm	> 480 min.

#### REPRESENTATIEVE METSELDRIJKWERKSTERKTE F' REP (N/MM<sup>2</sup>)

Druksterkte	Kwaliteit	Representatieve druksterkte van de mortel
genormaliseerde waarde		7,5 10 >15
20	CS20	6,0 6,5 7,2

#### GELUIDSISOLATIE MET WANDEN VAN METSELSTENEN - Voorzien van 1-zijdige bepleistering 10mm

Muurdikte + 10mm		Vol en zat gemetseld
102 + 10 mm	I lu; lab Rw (iso 717)	-8 dB 44 dB
150 + 10 mm	I lu; lab Rw (iso 717)	-3 dB 50 dB
214 + 10 mm	I lu; lab Rw (iso 717)	+3 dB 55 dB

## METSELBLOKKEN

Metselblokken van KST Kalkzandsteen worden gebruikt voor het metselen van dragende en niet-dragende wanden. Tevens kunnen ze ook gebruikt worden voor het metselen van funderingen en kelderwanden. Doordat de blokken groter zijn dan de metselstenen is de verwerkingsnelheid groter. Het gewicht van de blokken is zodanig dat men deze nog gemakkelijk met de hand kan verwerken. De metselblokken van KST Kalkzandsteen kunnen gebruikt worden in vuilwerk en schoonwerk, voor het éézijdig schoonwerk wordt in de regel de benaming Speciaal gebruikt. KST Kalkzandsteen levert de metselblokken in vijf formaten.

## Productgegevens KST Metselblokken

#### AFMETINGEN

Code	Type	Afmetingen LxBxH (mm)	Gewicht per stuk (kg)	Leverbare genormaliseerde druksterkte N/mm <sup>2</sup>	Aantal per m <sup>2</sup> (incl. voeg) Ca.	Liter specie per m <sup>2</sup> excl. mortelverlies	Aantal per pallet
200	Metselblok 100/240	327x100x240	13,5	CS20	12,1	9,6	108
240	Metselblok 100/157	327x100x157	8,8	CS20	18,2	11,6	162
260	Metselblok 150/157	327x150x157	12,0	CS20	18,2	16,2	108
285	Metselblok 214/133*	327x214x133	15,0	CS20	21,4	29	84

\* Alleen op bestelling

#### MAATTOLERANTIES

- Lengte: +- 2 mm
  - Breedte: +- 2 mm
  - Hoogte: +- 2 mm
- Maximaal maatverschil binnen een partij is 2 mm.

#### KLEUR

- Wit
- Eventuele kleurverschillen kunnen voorkomen bij het product omdat het een natuurproduct betreft

#### VERWERKING

Metselblokken van KST Kalkzandsteen worden handmatig verwerkt. Indien gewenst kunnen de metselblokken ook op pallets geleverd worden. Deze pallets zijn klein van formaat waardoor ze weinig ruimte in beslag nemen op de bouwplaats.



Metselblokken

#### BRANDWERENDHEID KST METSELBLOKKEN

Muurdikte	Brandwerendheid
100 mm	>90 min.
150 mm	> 200 min.
214 mm	> 480 min.

**REPRESENTATIEVE METSELDRUKWERKSTERKTE F' REP (N/MM2)**

Druksterkte	Kwaliteit	Representatieve druksterkte van de mortel
genormaliseerde waarde		7,5 10 >15
20	CS20	6,0 6,5 7,2

**GELUIDSISOLATIE MET WANDEN VAN METSELBLOKKEN** - Voorzien van 1-zijdige bepleistering 10mm

Muurdikte + 10mm		Vol en zat gemetseld
102 + 10 mm	I lu; lab Rw (iso 717)	-8 dB 44 dB
150 + 10 mm	I lu; lab Rw (iso 717)	-3 dB 50 dB
214 + 10 mm	I lu; lab Rw (iso 717)	+3 dB 55 dB

**LIJMBLOKKEN**

Lijmblokken van KST Kalkzandsteen worden gebruikt voor het lijmen van dragende en niet-dragende binnenspouwbladen en wandconstructies. Deze lijmblokken zijn bedoeld voor wanden die naderhand worden voorzien van een dunne afwerklaag. De lijmblokken zijn uit voorraad leverbaar waardoor snel aan de behoeftes van de klant kan worden voldaan. KST Kalkzandsteen levert de lijmblokken in acht formaten.

**Productgegevens KST Lijmblokken**

**AFMETINGEN**

Code	Type	Afmetingen LxBxH (mm)	Gewicht per stuk (kg)	Leverbare genormaliseerde druksterkte N/mm <sup>2</sup>	Aantal per m <sup>2</sup> (incl.voeg) Ca.	Liter specie per m <sup>2</sup> excl. mortelverlies	Aantal per pallet
310	Lijmblok 069/298	437/069/298	14,5	CS20	7,6	1,6	--
320	Lijmblok 100/198	437x100x198	15,1	CS20	11,4	3,4	90
335	Lijmblok 120/198 kort	297x120x198	12,5	CS20	16,7	5,2	105
350	Lijmblok 150/198	297x150x198	15,4	CS20	16,7	5,9	90
355	Lijmblok 150/148	297x150x148	11,0	CS20	22,2	7,5	126
360	Lijmblok 214/148	297x214x148	16,5	CS20	22,2	11,3	84
365	Lijmblok 214/098	297x214x098	11,6	CS20	33,3	15,9	120
370	Lijmblok 300/113	240x300x113	11,2	CS20	32,0	10,0	108

**MAATTOLERANTIES**

- Lengte: +- 1 mm
- Breedte: +- 1 mm
- Hoogte: +- 2 mm
- Maximaal maatverschil binnen een partij is 2 mm.

**KLEUR**

- Wit
- Eventuele kleurverschillen kunnen voorkomen bij het product omdat het een natuurproduct betreft.

**KIMBLOKKEN**

Op aanvraag leverbaar

**VERWERKING**

Lijmblokken van KST Kalkzandsteen worden normaal handmatig verwerkt. Blokken die zwaarder zijn dan 15 kg. dienen op het werk mechanisch verwerkt te worden. Indien gewenst kunnen de lijmblokken ook op pallets geleverd worden. Deze pallets zijn klein van formaat waardoor ze weinig ruimte in beslag nemen op de bouwplaats.



Lijmblok 100-198



Lijmblok 214-148



Lijmblok 214-098

**BRANDWERENDHEID KST LIJMBLOKKEN**

Muurdikte	Brandwerendheid
69 mm	> 45 min.
100 mm	> 90 min.
120 mm	> 120 min.
150 mm	> 200 min.
214 mm	> 360 min.

**REPRESENTATIEVE METSELDRUKWERKSTERKTE F' REP (N/MM2)**

Druksterkte	Kwaliteit	Representatieve druksterkte van de mortel
genormaliseerde waarde		12,5
20	CS20	10,2

**MOET GELUIDSISOLATIE MET WANDEN VAN LIJMBLOKKEN** - Voorzien van 1-zijdige bepleistering 10mm

Muurdikte + 10mm		Vol en zat gemetseld
67 mm	I lu; lab Rw (iso 717)	-13 dB 40 dB
100 mm	I lu; lab Rw (iso 717)	-8 dB 44 dB
120 mm	I lu; lab Rw (iso 717)	-6 dB 47 dB
150 mm	I lu; lab Rw (iso 717)	-3 dB 50 dB
214 mm	I lu; lab Rw (iso 717)	+3 dB 55 dB

## VELLINGBLOKKEN

Vellingblokken van KST Kalkzandsteen worden gebruikt voor het lijmen van dragende en niet-dragende in één- en tweezijdig-schoonwerkwallen. Vellingblokken zijn rondom voorzien van een schuine vellingkant. De vellingblokken kunnen handmatig of mechanisch verwerkt worden. Vellingblokken van KST Kalkzandsteen zijn zéér geschikt voor diverse toepassingen o.a. sportgebouwen, bedrijfshallen, bedrijfsunits, garageboxen showrooms e.d. Door het gladde oppervlak en de witte uitstraling van de vellingblokken hoeven de wanden niet verder afgewerkt te worden. Wanneer men de vellingblokken wil afwerken kan dat doormiddel van een eventuele sauslaag, een spuitverf, of structuurpleister, hierdoor kan men de wand in de juiste kleur of structuur brengen.

## Productgegevens KST Vellingblokken

### AFMETINGEN

Code	Type	Afmetingen LxBxH (mm)	Gewicht per stuk (kg)	Leverbare genormaliseerde druksterkte N/mm <sup>2</sup>	Aantal per m <sup>2</sup> (incl. voeg) Ca.	KG Lijmmortel per m <sup>2</sup> excl. Verlijmde stootvoeg		Aantal per pallet
						JA	NEE	
390	Vellingblok 69/298	437x69x298	14,5	CS20	7,6	1,6	1,4	–
400	Vellingblok 100/198	437x100x198	14,0	CS20	11,4	2,9	2,4	90
402	Vellingblok 100/148*	437x100x148	12,0	CS20	15,2	4,0	3,6	108
410	Vellingblok 100/298*	437x100x298	20,0	CS20	7,6	2,6	1,6	–
411	Vellingblok 120/198	297x120x198	12,4	CS20	16,7	5,1	4,7	105
412	Vellingblok 120/148*	297x120x148	9,0	CS20	22,2	5,5	5,1	126
420	Vellingblok 150/198	297x150x198	15,0	CS20	16,7	5,9	3,3	90
425	Vellingblok 150/148	297x150x148	10,0	CS20	11,4	7,5	5,7	126
430	Vellingblok 214/148	297x214x148	16,0	CS20	16,7	11,3	6,7	84
435	Vellingblok 214/098	297x214x098	10,0	CS20	22,2	16,5	8,6	120

\* Alleen op bestelling

### MAATTOLERANTIES

- Lengte: +- 1 mm  
- Breedte: +- 1 mm  
- Hoogte: +- 1 mm  
Maximaal maatverschil binnen een partij is 2 mm.

### KLEUR

- Wit  
- Eventuele kleurverschillen kunnen voorkomen bij het product omdat het een natuurproduct betreft

### STRUCTUUR

Vellingblokken van KST Kalkzandsteen hebben een gladde oppervlakte structuur.

### VERWERKING

Vellingblokken van KST Kalkzandsteen worden normaal handmatig verwerkt tot 15 kg. Blokken die zwaarder zijn dan 15 kg. dienen op het werk mechanisch verwerkt te worden. De Vellingblokken worden op kleine pallets geleverd waardoor deze weinig ruimte in beslag nemen op de bouw.



Vellingblokken

### BRANDWERENDHEID KST VELLINGBLOKKEN

Muurdikte	Brandwerendheid	
69 mm	> 45 min.	Ei 30
100 mm	> 90 min.	Ei 90
120 mm	> 120 min.	Ei 120
150 mm	> 200 min.	Ei 200
214 mm	> 360 min.	Ei 360

### REPRESENTATIEVE METSELDRUKWERKSTERKTE F' REP (N/MM<sup>2</sup>)

Druksterkte	Kwaliteit	Representatieve druksterkte van de lijmortel
genormaliseerde waarde		12,5
20	CS20	10,2

### GELUIDSISOLATIE MET WANDEN VAN VELLINGBLOKKEN

Muurdikte + 10mm		Stootvoegloos	Stootvoegloos met afdichting
Vellingblok 100	I lu; lab Rw (iso 717)	-10 dB 40 dB	-8 dB 44 dB
Vellingblok 120	I lu; lab Rw (iso 717)	-9 dB 41 dB	-7 dB 46 dB
Vellingblok 150	I lu; lab Rw (iso 717)	-8 dB 42 dB	-4 dB 48 dB
Vellingblok 214	I lu; lab -7 dB 0 Rw (iso 717)	44 dB	52 dB



# KALKZANDSTEEN- & CELLENBETONLIJM

Isocal Benelux heeft in samenwerking met Wüpor Cellenbeton en KST Kalkzandsteen een lijm ontwikkelt. Deze lijm is geschikt voor het verlijmen van Cellenbetonblokken, Kalkzandsteen Lijmblokken, Kalkzandsteen Vellingblokken en Kalkzandsteen elementen.

Door de nauwe samenwerking is hieruit een product ontstaan dat voor beide partijen perfect voldoet aan de eisen. Na uitvoerige testen op juiste kleur, verwerkbaarheid en de druksterke hebben wij een product op de markt gebracht. De lijm **CEKA-FIX** zit in een verpakking van 25kg, de verpakking is duidelijk leesbaar en voorzien van de verwerkingsvoorschriften.

De lijm is voorzien van een CE normering die men nodig heeft. De lijm kan bij uw magazijn of op de bouwplaats geleverd worden. Gaat het om één of meerdere pallets, voor Isocal Benelux B.V. is dit geen probleem. Door de goede logistiek kunnen wij u snel van dienst zijn.

CEKA-Fix Kalkzandsteen- & Cellenbetonlijm wordt geleverd in zakken van 25 kg, en geeft een opbrengst van ongeveer 18liter lijmspecie. CEKA-Fix Fix Kalkzandsteen- & Cellenbetonlijm blijft in zijn originele verpakking minstens 15 maanden na productie houdbaar, mits droog en vorstvrij opgeslagen. Men mag niet lijmen onder de 0°C en over 30°C. Ook nooit lijmen op bevroren, beijzelde of ontdooiende ondergrond.



**KST**  
KALKZANDSTEEN

Zeusstraat 8  
5048 CA Tilburg  
Tel. +31(0)13 571 30 10  
Fax +31(0)13 571 30 20  
verkoop@kstilburg.nl

[www.kstilburg.nl](http://www.kstilburg.nl)